

2601025_TP_EL-9-03_ylekaigurada-arvutus

ülekaiguraja valgustusarvutus

Objekt
11304 Aruküla-Kostivere tee,
Aruküla, Raasiku vald, Harju
maakond

Sisu

| | |
|------------------------|---|
| Tiitelleht | 1 |
| Sisu | 2 |
| Kontaktid | 3 |
| Kirjeldus | 4 |
| Valgustite loend | 5 |

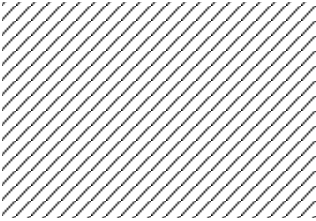
Toote andmekaardid

| | |
|---|---|
| Philips - BGP760 LED30-4S/757 PSD-SR DPR1 (1x LED30-4S/757) | 6 |
|---|---|

Territoorium 1

| | |
|---|----|
| Valgustite asendiskeem | 7 |
| Arvutuse objektid / Valgusstseen 1 | 9 |
| Arvutuspind 4 / Valgusstseen 1 / Ristine valgustustihedus | 11 |
| Arvutuspind 5 / Valgusstseen 1 / Ristine valgustustihedus | 12 |
| Arvutuspind 6 / Valgusstseen 1 / Ristine valgustustihedus | 13 |
| Arvutuspind 7 / Valgusstseen 1 / Ristine valgustustihedus | 14 |

Kontaktid



projekteerija

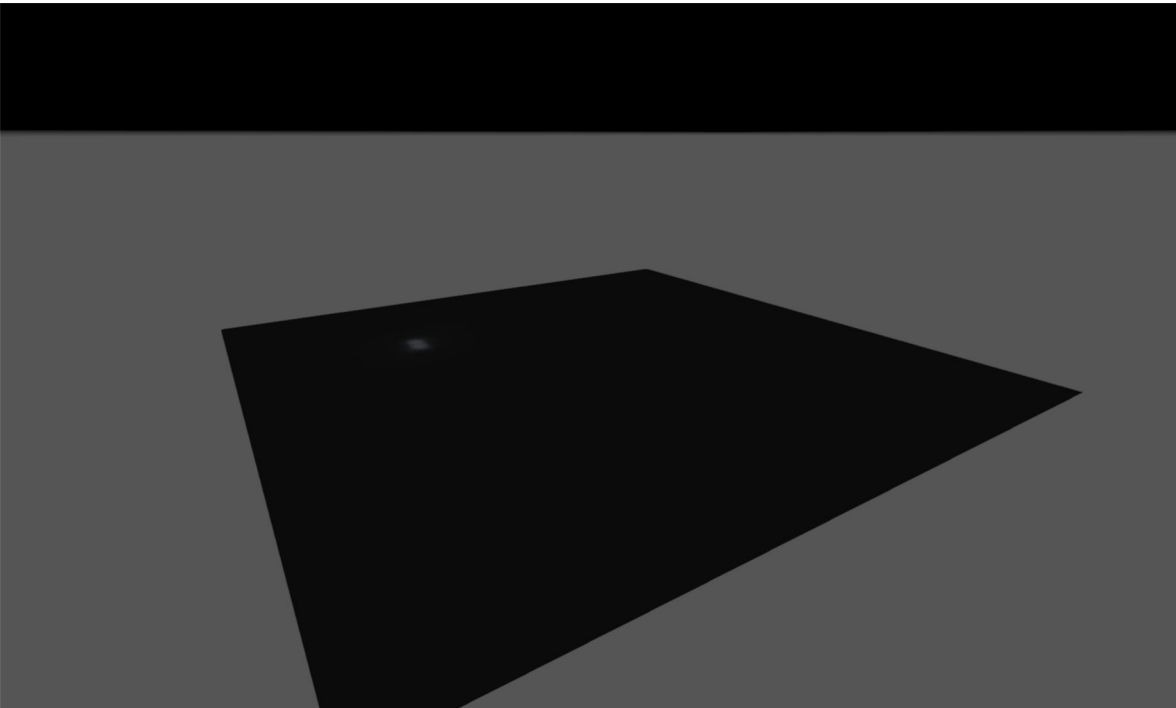
Dmitry Kondaev

Connecto Eesti AS

Tuisu 19, Kristiine, Tallinn,
Harjumaa

T 53231201

dmitry.kondaev@connecto.ee



Kirjeldus

Ülekäiguraja valgustusarvutus riigitee alal

projekteerija
Dmitry Kondaev

Connecto Eesti AS
Tuisu 19, Kristiine, Tallinn,
Harjumaa

T 53231201
dmitry.kondaev@connecto.ee

Valgustite loend

 Φ_{kokku}

5460 lm

 P_{kokku}

35.2 W

Valgusviljakus

155.1 lm/W

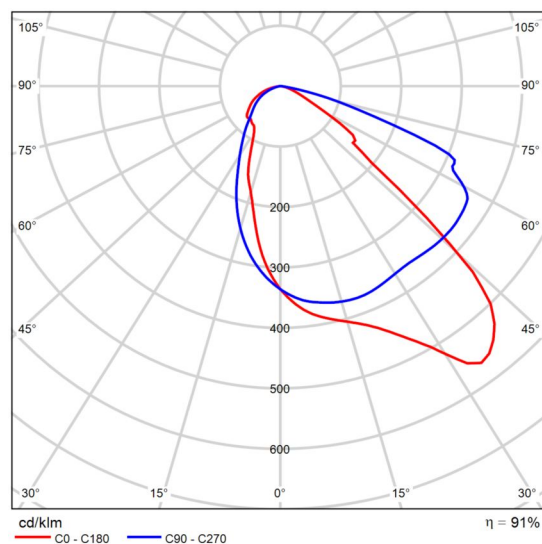
| tk | Tootja | Artikli nr. | Artikli nimi | P | Φ | Valgusviljakus |
|----|---------|--|---------------------------------|--------|---------|----------------|
| 2 | Philips | BGP760I- 2e36403f -5d3e- 48e6- 9942- 292287ec 9402 | BGP760 LED30-4S/757 PSD-SR DPR1 | 17.6 W | 2730 lm | 155.1 lm/W |

Toote andmetabel

Philips - BGP760 LED30-4S/757 PSD-SR DPR1



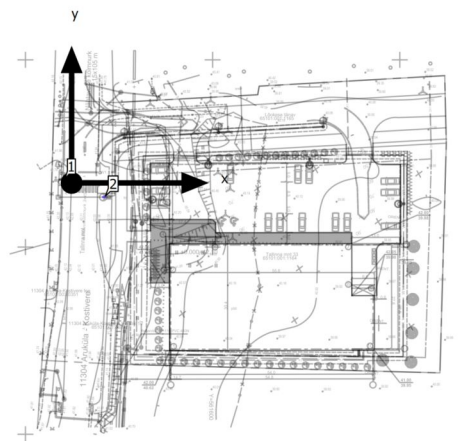
| | |
|--------------------------|--|
| Artikli nr. | BGP760I-2e36403f-5d3e-48e6-9942-292287ec9402 |
| P | 17.6 W |
| Φ_{Lamp} | 3000 lm |
| Φ_{Valgusti} | 2730 lm |
| η | 91.01 % |
| Valgusviljakus | 155.1 lm/W |
| CCT | 5700 K |
| CRI | 70 |



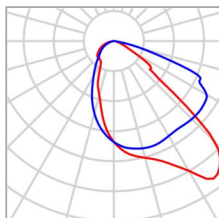
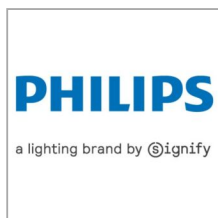
Polaarne LDC

Territoorium 1

Valgustite asendiskeem



Territoorium 1

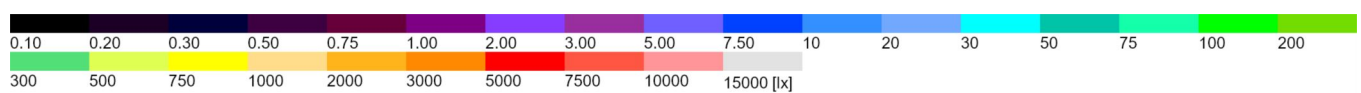
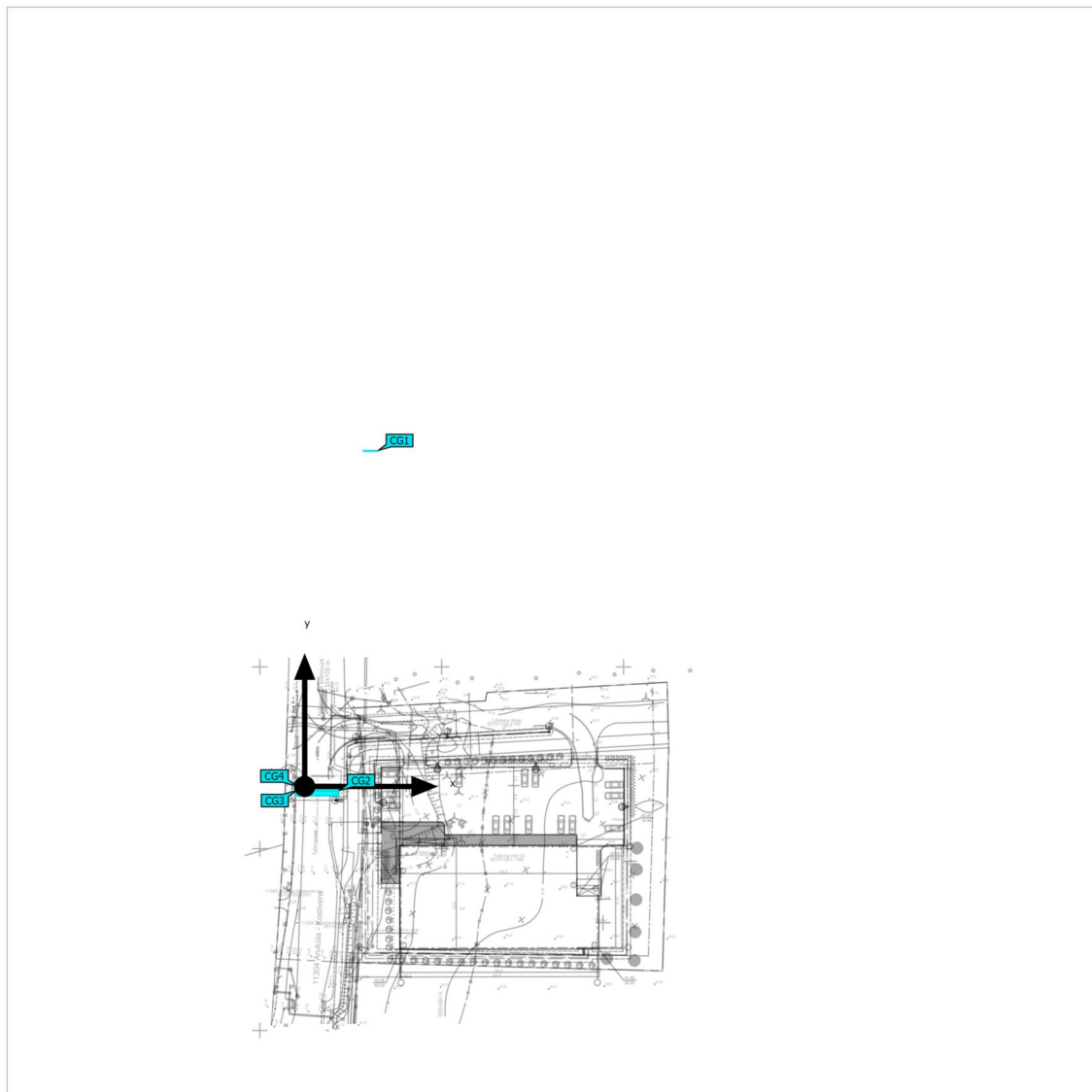
Valgustite asendiskeem

| | | | |
|--------------|--|-----------------------|---------|
| Tootja | Philips | P | 17.6 W |
| Artikli nr. | BGP760I-2e36403f-5d3e-48e6-9942-292287ec9402 | Φ _{Valgusti} | 2730 lm |
| Artikli nimi | BGP760 LED30-4S/757 PSD-SR DPR1 | | |
| Varustatus | 1x LED30-4S/757 | | |

Üksikud valgustid

| X | Y | Paigalduskõrgus | Valgusti |
|----------|----------|-----------------|----------|
| -2.056 m | 0.868 m | 6.103 m | 1 |
| 8.648 m | -3.782 m | 6.103 m | 2 |

Territoorium 1 (Valgusstseen 1)

Arvutuse objektid

Territoorium 1 (Valgustseen 1)

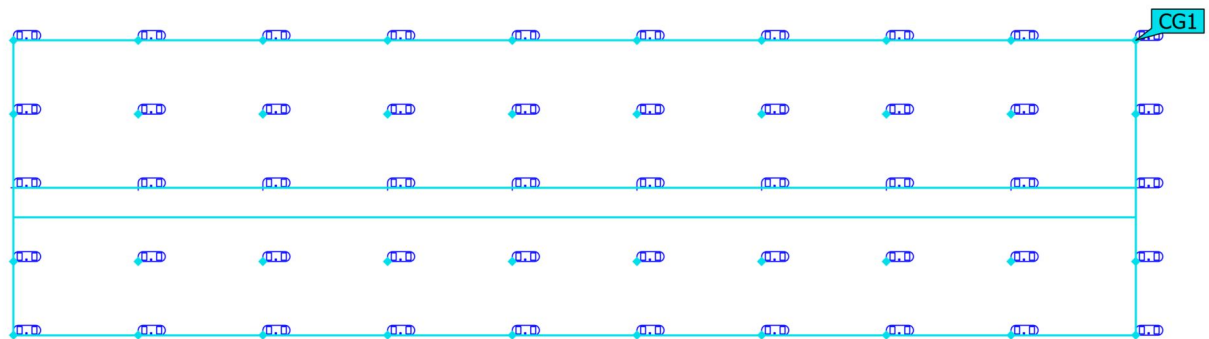
Arvutuse objektid

Arvutuspinnad

| Atribuudid | \bar{E} | E_{min} | E_{max} | $U_o (g_1)$ | g_2 | Indeks |
|--|-----------|-----------|-----------|-------------|-------|--------|
| Arvutuspind 4 Ristine valgustustihedus Kõrgus: 0.000 m | 0.000 lx | 0.00 lx | 0.000 lx | - | - | CG1 |
| Arvutuspind 5 Ristine valgustustihedus Kõrgus: 1.000 m | 11.6 lx | 1.95 lx | 22.4 lx | 0.17 | 0.087 | CG2 |
| Arvutuspind 6 Ristine valgustustihedus Kõrgus: 1.000 m | 9.78 lx | 1.20 lx | 24.8 lx | 0.12 | 0.048 | CG3 |
| Arvutuspind 7 Ristine valgustustihedus Kõrgus: 1.000 m | 39.4 lx | 32.1 lx | 43.1 lx | 0.81 | 0.74 | CG4 |

Kasutamisprofiil: DIALuxi eelsäte (5.1.4 Standard (liikluspind väljas))

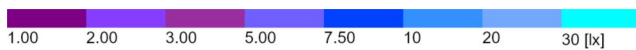
Territoorium 1 (Valgustseen 1)

Arvutuspind 4

| Atribuudid | \bar{E} | E_{min} | E_{max} | $U_o (g_1)$ | g_2 | Indeks |
|--|-----------|-----------|-----------|-------------|-------|--------|
| Arvutuspind 4 Ristine valgustustihedus Kõrgus: 0.000 m | 0.000 lx | 0.00 lx | 0.000 lx | - | - | CG1 |

Kasutamisprofiil: DIALuxi eelsäte (5.1.4 Standard (liikluspind väljas))

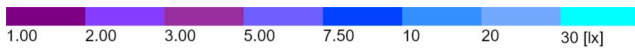
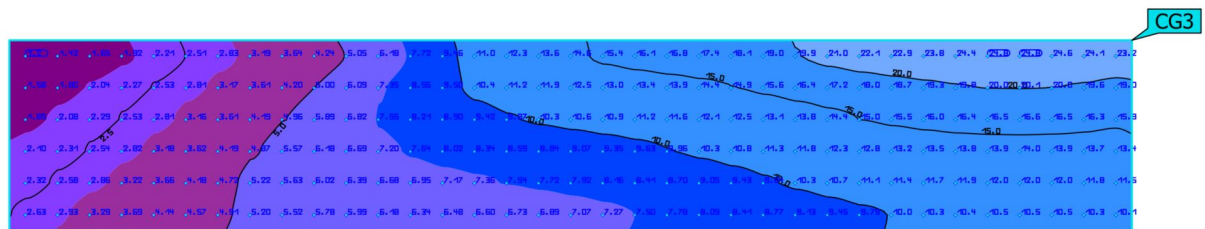
Territoorium 1 (Valgustseen 1)

Arvutuspind 5

| Atribuudid | \bar{E} | E_{\min} | E_{\max} | $U_o (g_1)$ | g_2 | Indeks |
|--|-----------|------------|------------|-------------|-------|--------|
| Arvutuspind 5 Ristine valgustustihedus Kõrgus: 1.000 m | 11.6 lx | 1.95 lx | 22.4 lx | 0.17 | 0.087 | CG2 |

Kasutamisprofiil: DIALuxi eelsäte (5.1.4 Standard (liikluspind väljas))

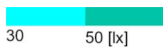
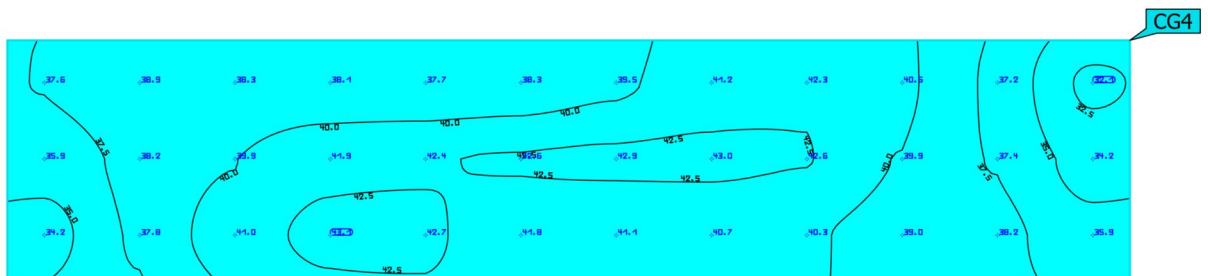
Territoorium 1 (Valgustseen 1)

Arvutuspind 6

| Atribuudid | \bar{E} | E_{min} | E_{max} | $U_o (g_1)$ | g_2 | Indeks |
|--|-----------|-----------|-----------|-------------|-------|--------|
| Arvutuspind 6 Ristine valgustustihedus Kõrgus: 1.000 m | 9.78 lx | 1.20 lx | 24.8 lx | 0.12 | 0.048 | CG3 |

Kasutamispriifil: DIALuxi eelsäte (5.1.4 Standard (liikluspind väljas))

Territoorium 1 (Valgustusseen 1)

Arvutuspind 7

| Atribuudid | Ē | E _{min} | E _{max} | U _o (g ₁) | g ₂ | Indeks |
|--------------------------|---------|------------------|------------------|----------------------------------|----------------|--------|
| Arvutuspind 7 | 39.4 lx | 32.1 lx | 43.1 lx | 0.81 | 0.74 | CG4 |
| Ristine valgustustihedus | | | | | | |
| Kõrgus: 1.000 m | | | | | | |

Kasutamisprofiil: DIALuxi eelsäte (5.1.4 Standard (liikluspind väljas))